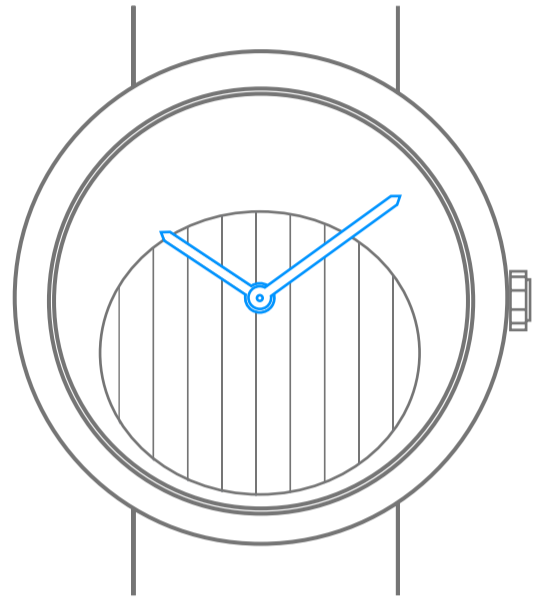


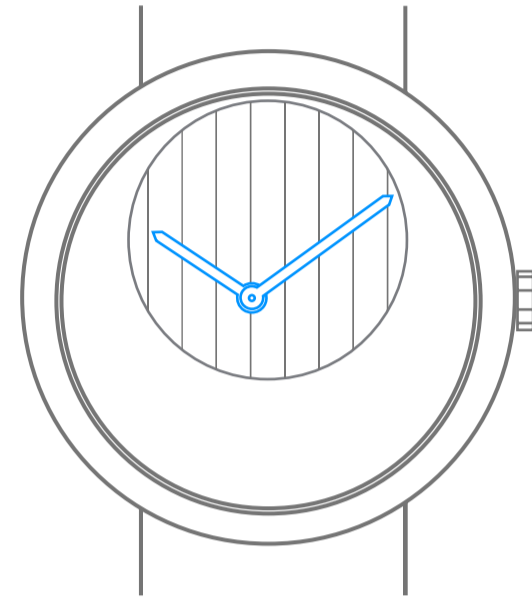
Van Cleef & Arpels

Movimiento Quantième de saison de cuerda manual

1. Leer la hora

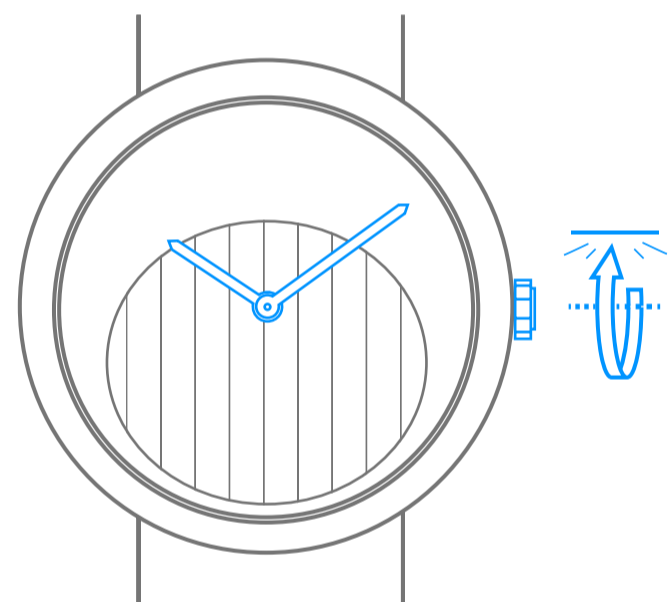


10 : 10



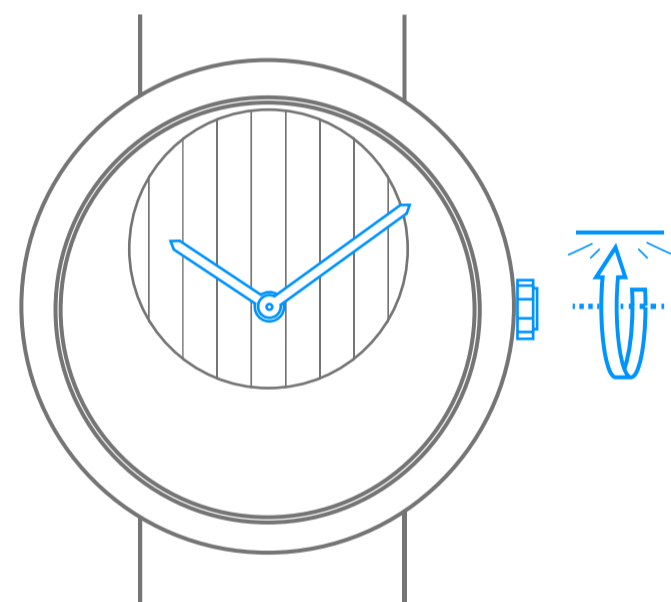
10 : 10

2. Dar cuerda al reloj



30H
DE AUTONOMÍA

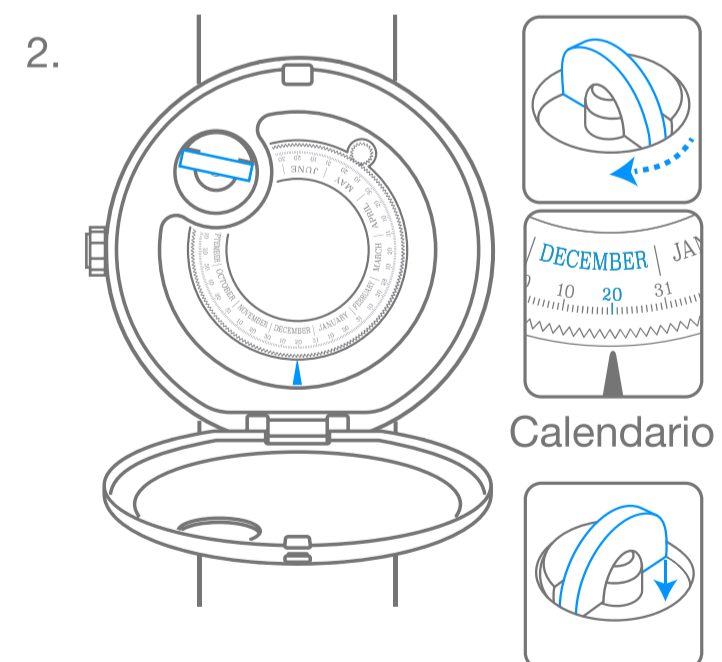
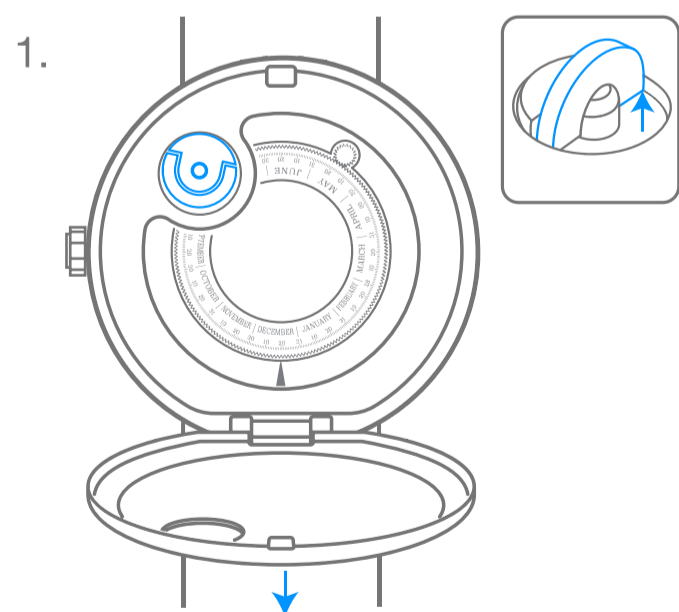
Midnight in Paris



40H
DE AUTONOMÍA

Lady Arpels Heures Filantes®

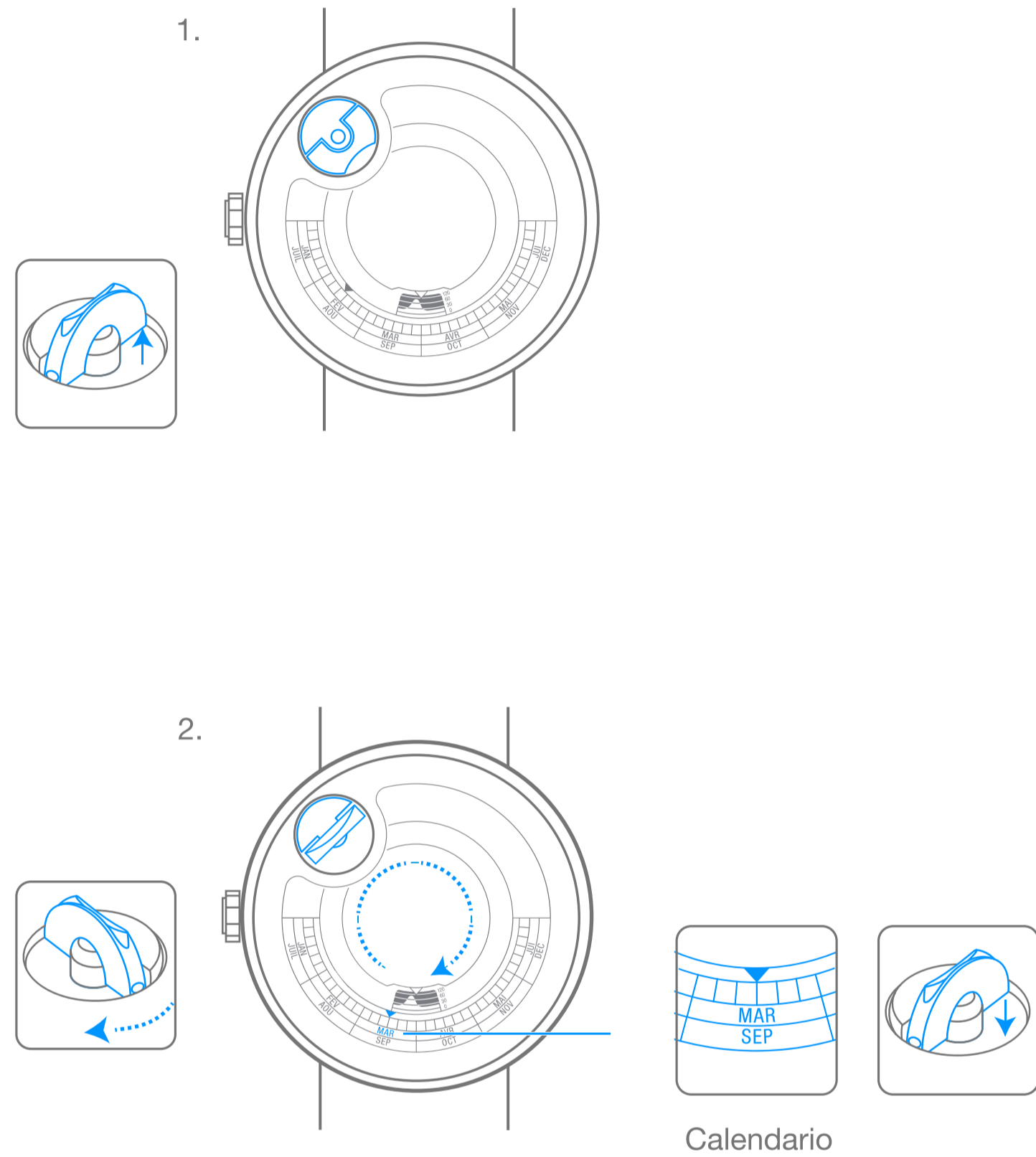
3. Ajustar la hora



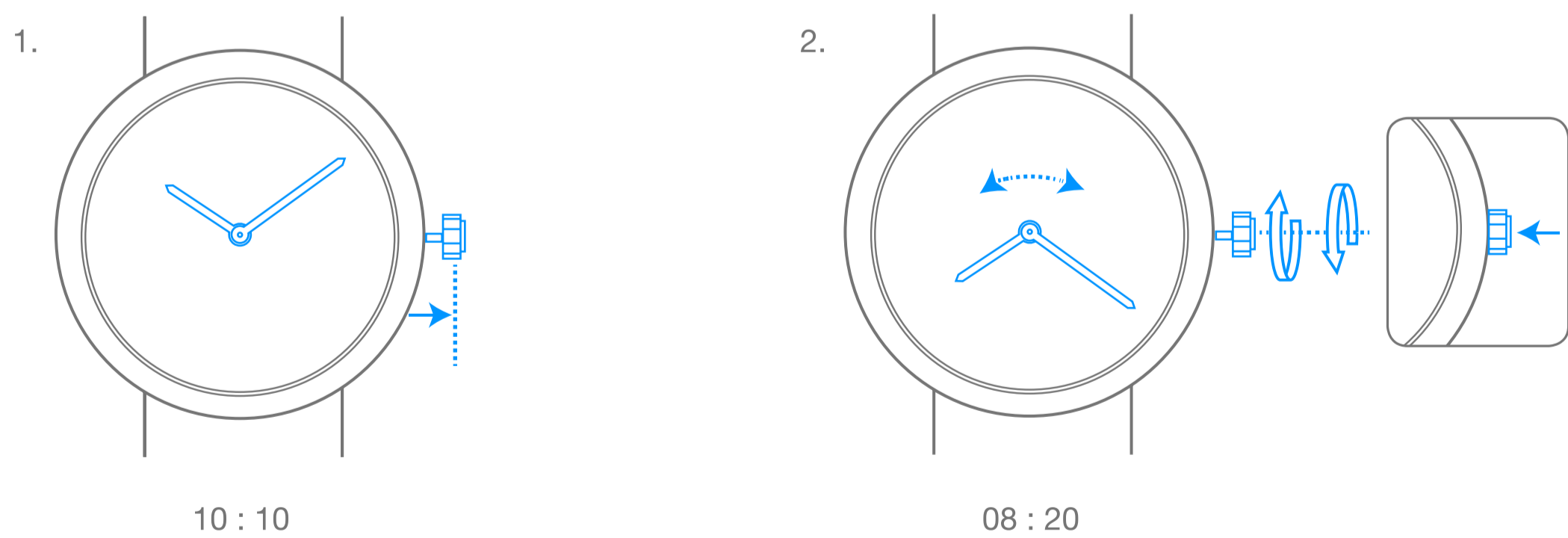
Van Cleef & Arpels

Movimiento Quantième de saison de cuerda manual

4. Ajustar la fecha Lady Arpels Heures Filantes



5. Ajustar la hora



Van Cleef & Arpels

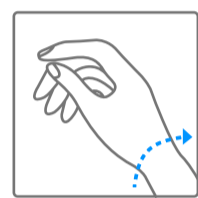
Pictogramas

00h
DE AUTONOMÍA

Reserva de marcha de su reloj



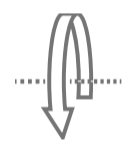
Nota importante: espere 30 segundos después de dar cuerda al reloj antes de ajustar la hora



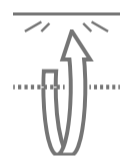
Cuerda automática a partir de sus movimientos de muñeca



Giro en el sentido de las agujas del reloj



Giro en el sentido contrario a las agujas del reloj



Giro en el sentido de las agujas del reloj hasta encontrar resistencia



Giro en el sentido contrario a las agujas del reloj hasta encontrar resistencia



LOCAL TIME

Hora local



2nd TIME ZONE

Hora en el país seleccionado



Sonido agudo



Sonido grave