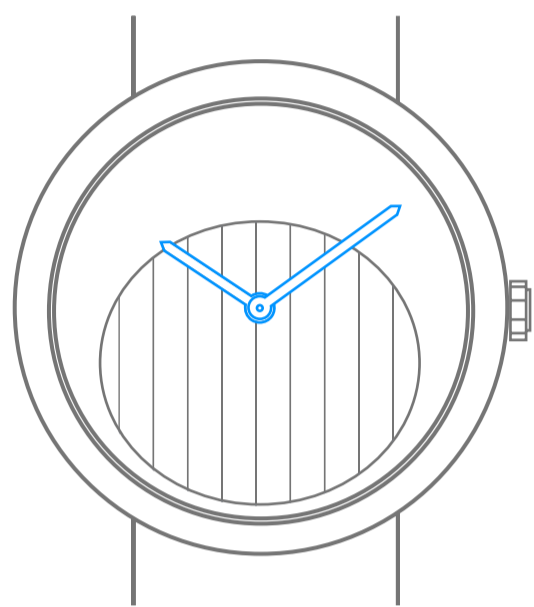


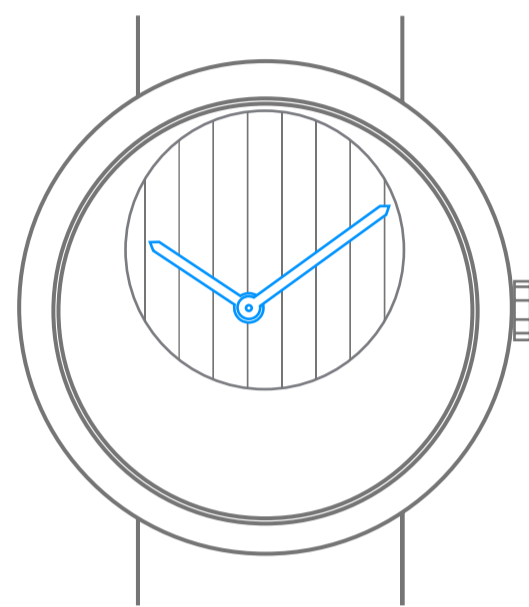
Van Cleef & Arpels

手動上鏈 Quantième de Saison 四季顯示機芯

1. 閱讀時間

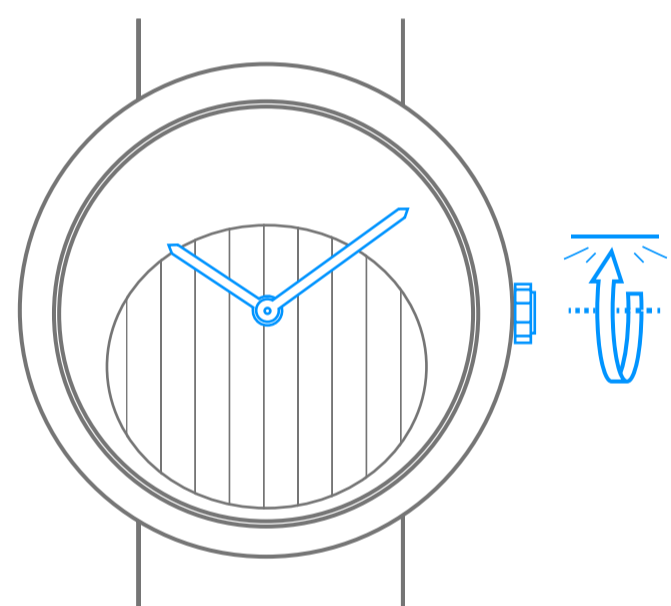


10 : 10



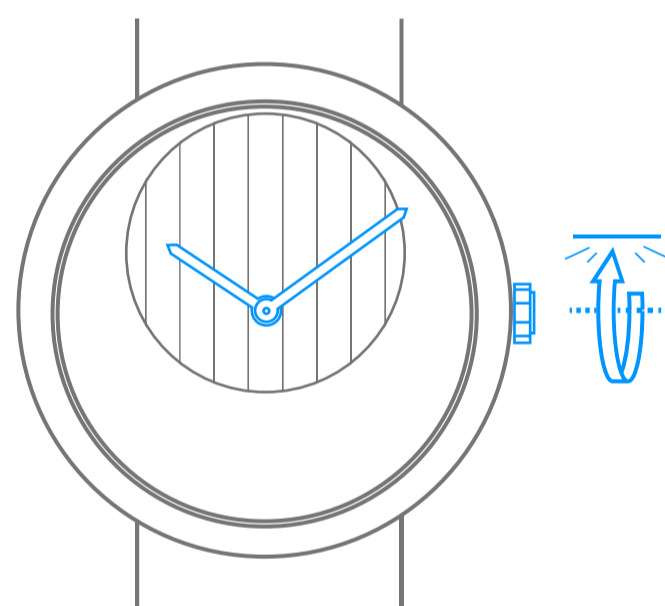
10 : 10

2. 腕錶上鏈



30小時
動力儲存

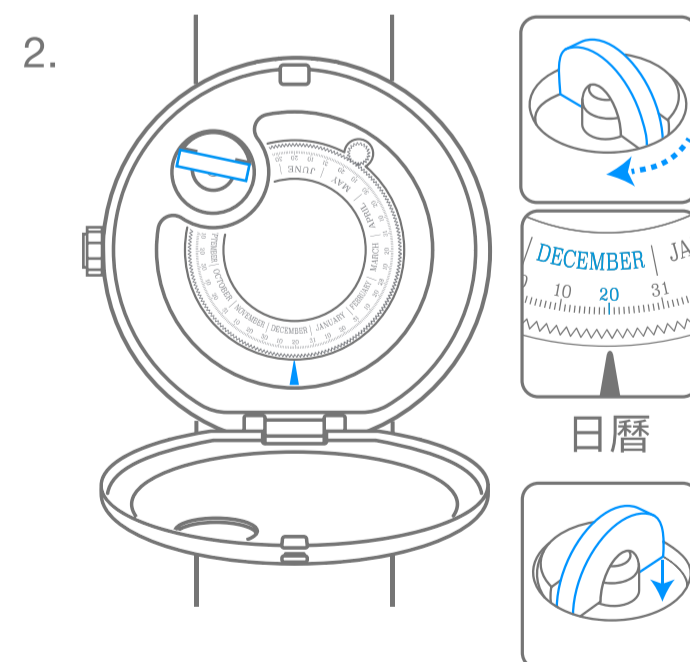
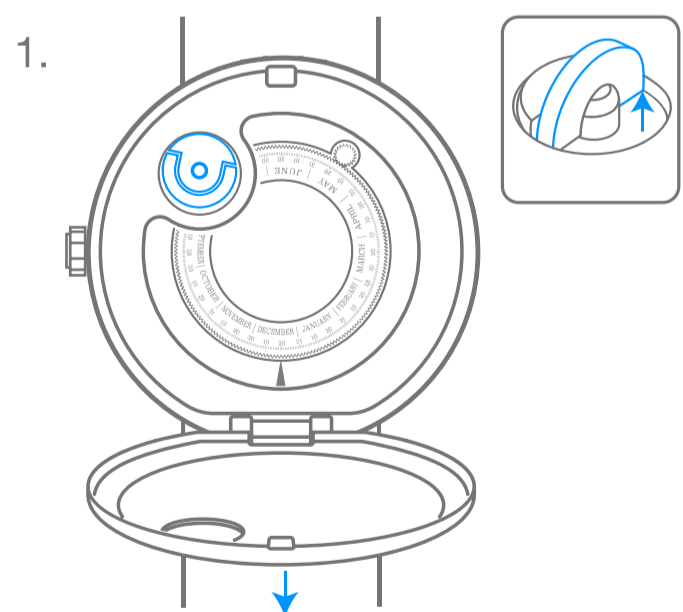
Midnight in Paris



40小時
動力儲存

Lady Arpels Heures Filantes®

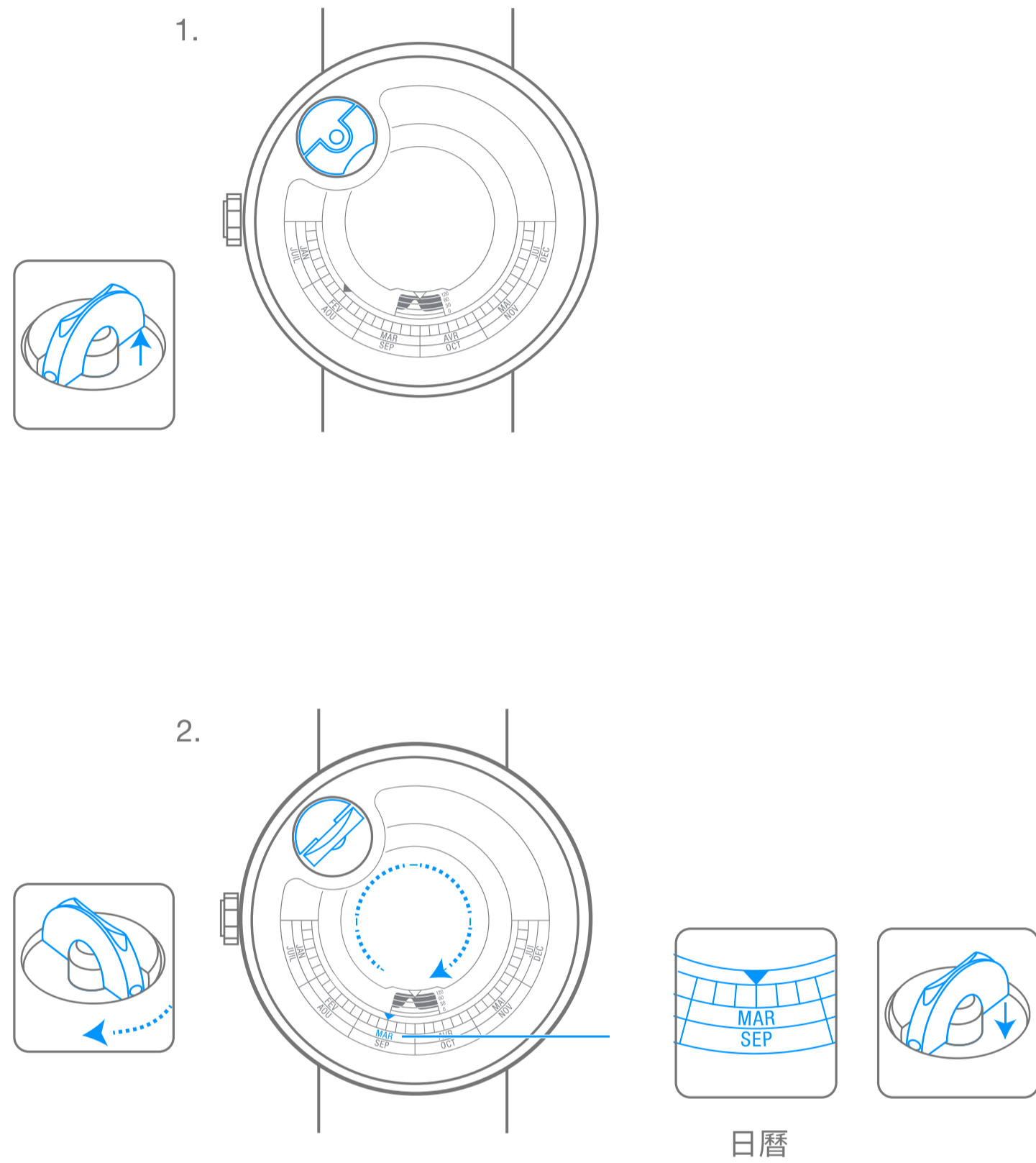
3. 設置日期



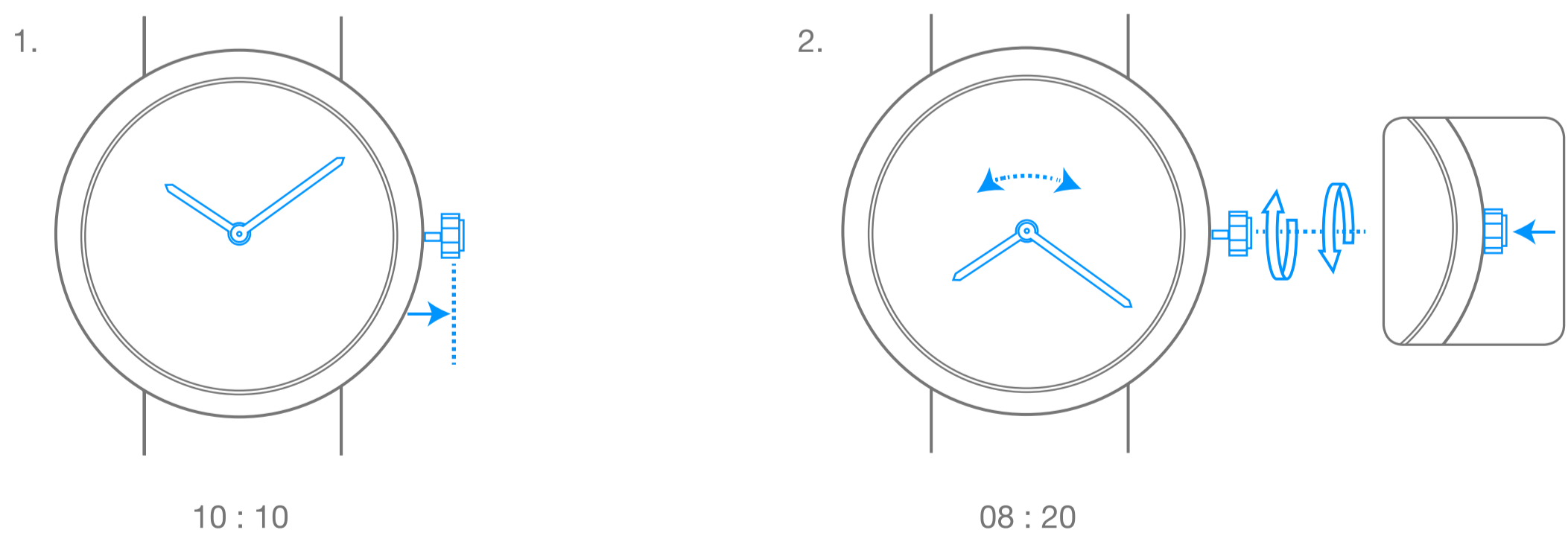
Van Cleef & Arpels

手動上鏈Quantième de Saison四季顯示機芯

4. 設置日期Lady Arpels Heures Filantes腕錶



5. 設置時間



Van Cleef & Arpels

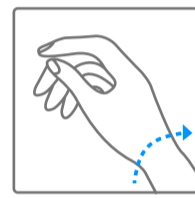
圖形符號

00小時
動力儲存

腕錶的動力儲存



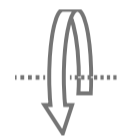
請注意，在上鏈和設置時間之間需等待30秒



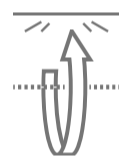
利用手腕的運動來自動上鏈



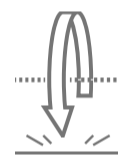
順時針旋轉



逆時針旋轉



順時針旋轉，
直到出現阻力



逆時針旋轉，
直到出現阻力



本地時間

本地時間



第二時區

選定國家的時間



高音鳴響



低音鳴響