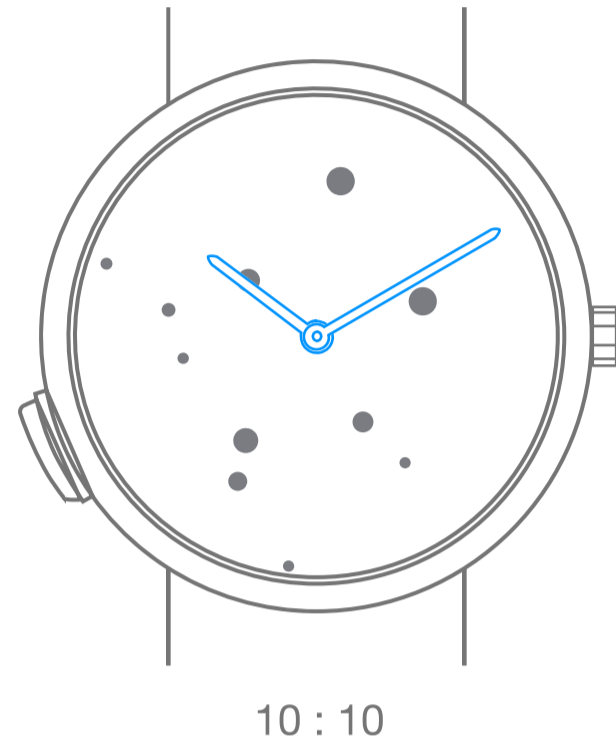


# Van Cleef & Arpels

## Movimiento de cuerda automática, luz bajo demanda

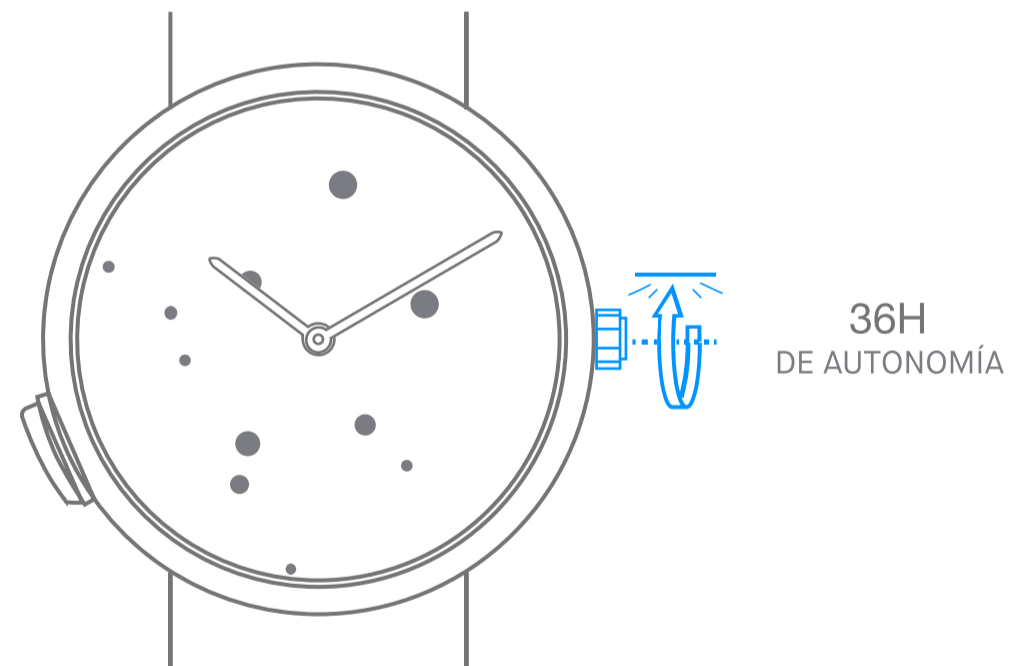
I. Leer la hora

---



2. Dar cuerda al reloj

---

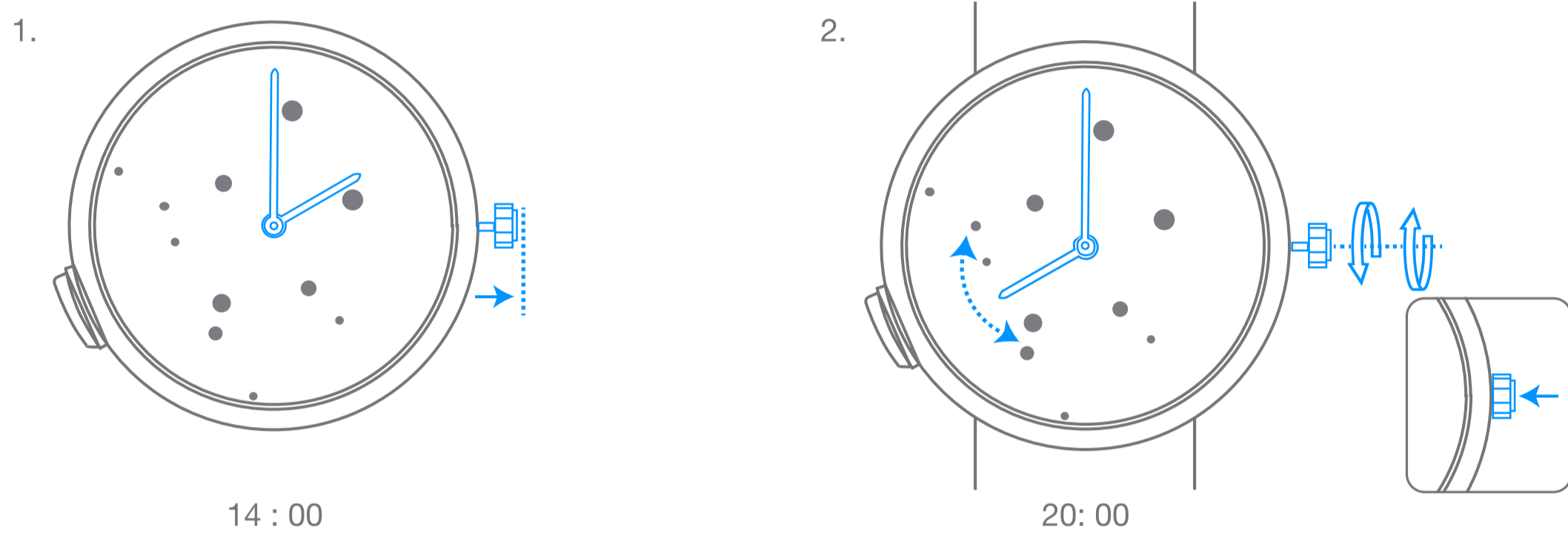


# Van Cleef & Arpels

## Movimiento de cuerda automática, luz bajo demanda

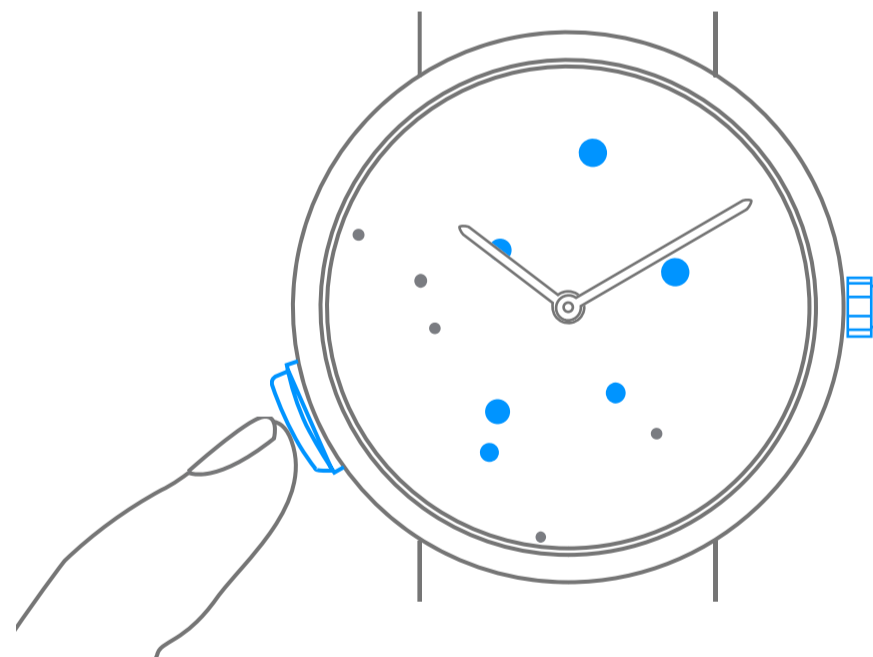
### 3. Ajustar la hora

---



### 4. Activar la animación de iluminación

---



# Van Cleef & Arpels

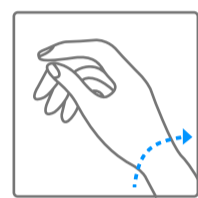
## Pictogramas

00h  
DE AUTONOMÍA

Reserva de marcha de su reloj



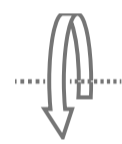
Nota importante: espere 30 segundos después de dar cuerda al reloj antes de ajustar la hora



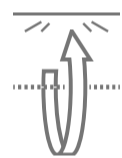
Cuerda automática a partir de sus movimientos de muñeca



Giro en el sentido de las agujas del reloj



Giro en el sentido contrario a las agujas del reloj



Giro en el sentido de las agujas del reloj hasta encontrar resistencia



Giro en el sentido contrario a las agujas del reloj hasta encontrar resistencia



LOCAL TIME

Hora local



2<sup>nd</sup> TIME ZONE

Hora en el país seleccionado



Sonido agudo



Sonido grave