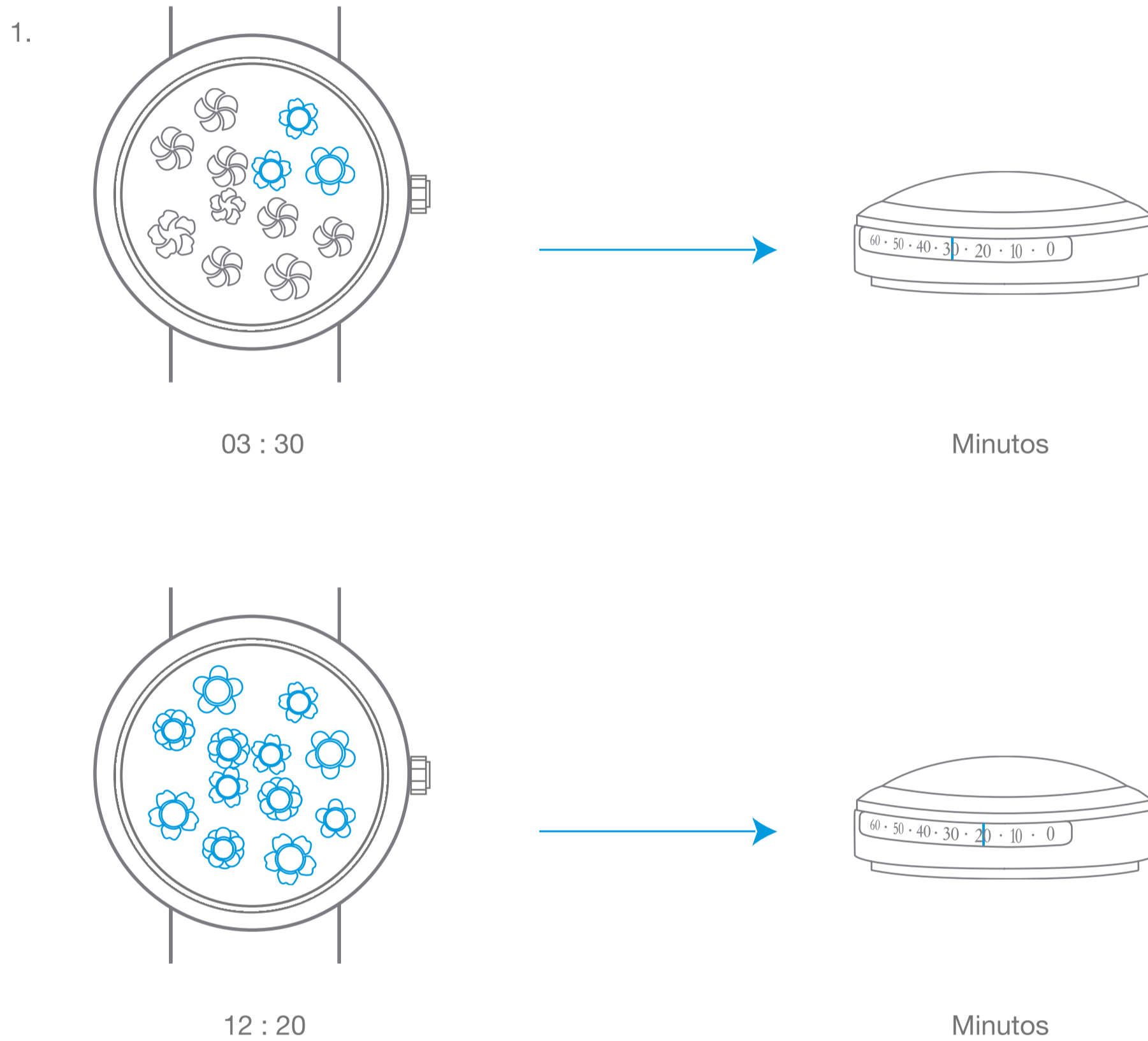


# Van Cleef & Arpels

Movimiento mecánico de cuerda automática con módulo floral en apertura para las horas y visualización lateral de los minutos

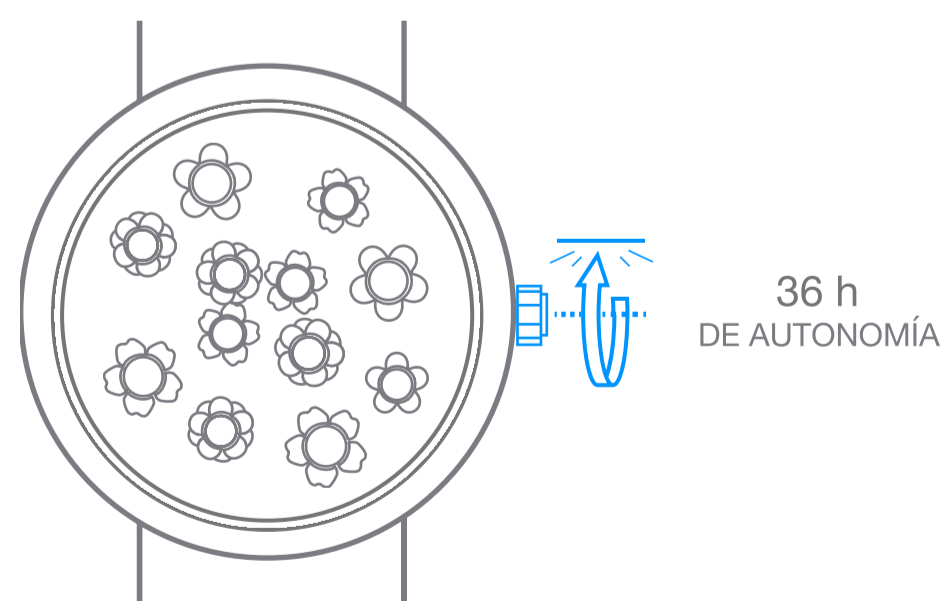
## 1. Leer la hora

---



## 2. Dar cuerda al reloj

---

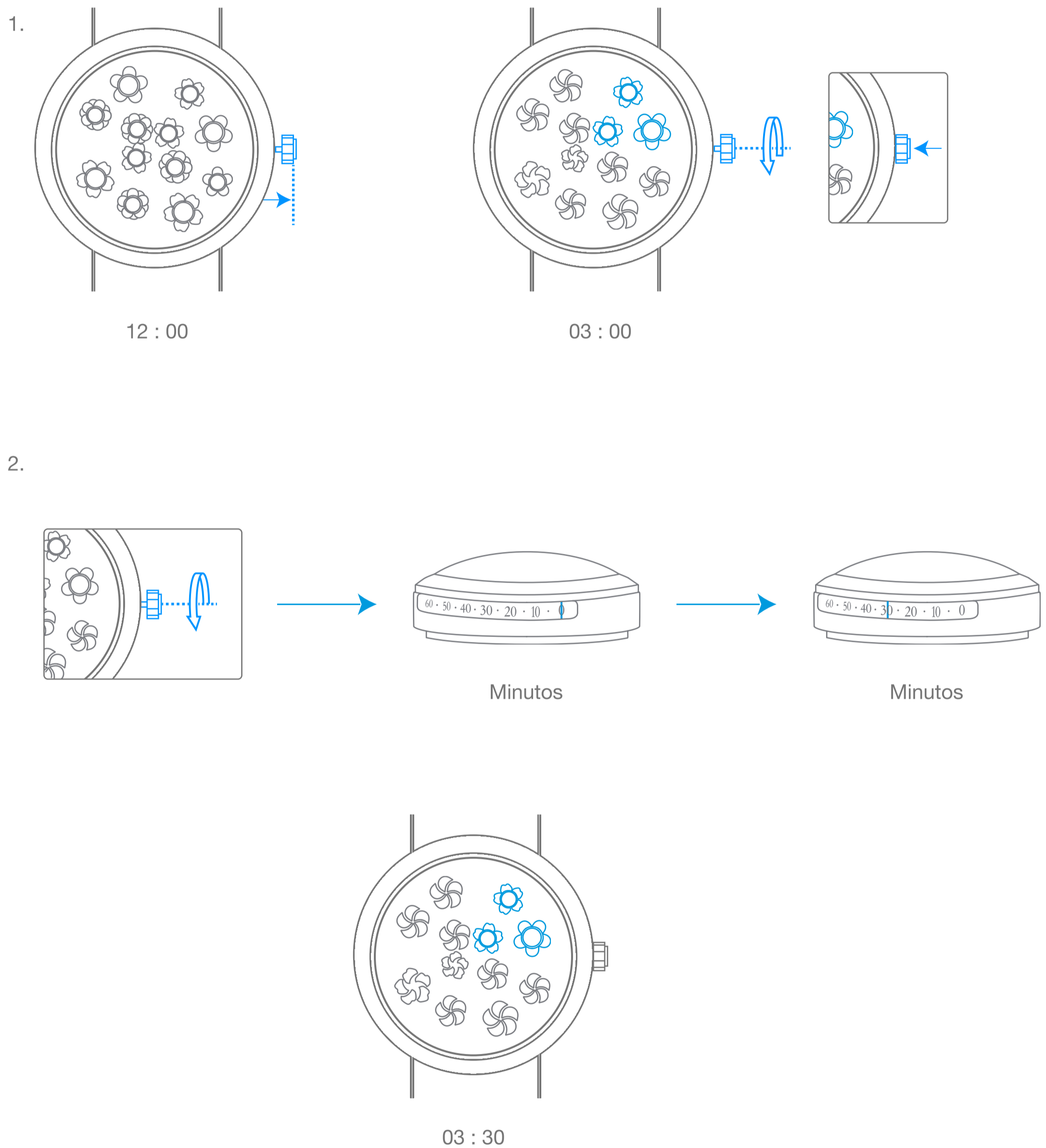


# Van Cleef & Arpels

Movimiento mecánico de cuerda automática con módulo floral en apertura para las horas y visualización lateral de los minutos

## 3. Ajustar la hora

---



# Van Cleef & Arpels

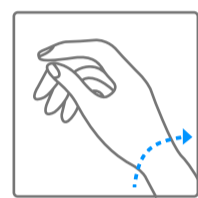
## Pictogramas

00 h  
DE AUTONOMÍA

Reserva de marcha de su reloj



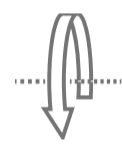
Nota importante: espere 30 segundos después de dar cuerda al reloj antes de ajustar la hora



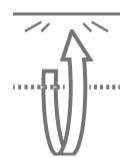
Cuerda automática a partir de sus movimientos de muñeca



Giro en el sentido de las agujas del reloj



Giro en el sentido contrario a las agujas del reloj



Giro en el sentido de las agujas del reloj hasta encontrar resistencia



Giro en el sentido contrario a las agujas del reloj hasta encontrar resistencia



LOCAL TIME

Hora local



2<sup>ND</sup> TIME ZONE

Hora en el país seleccionado



Sonido agudo



Sonido grave