

Van Cleef & Arpels

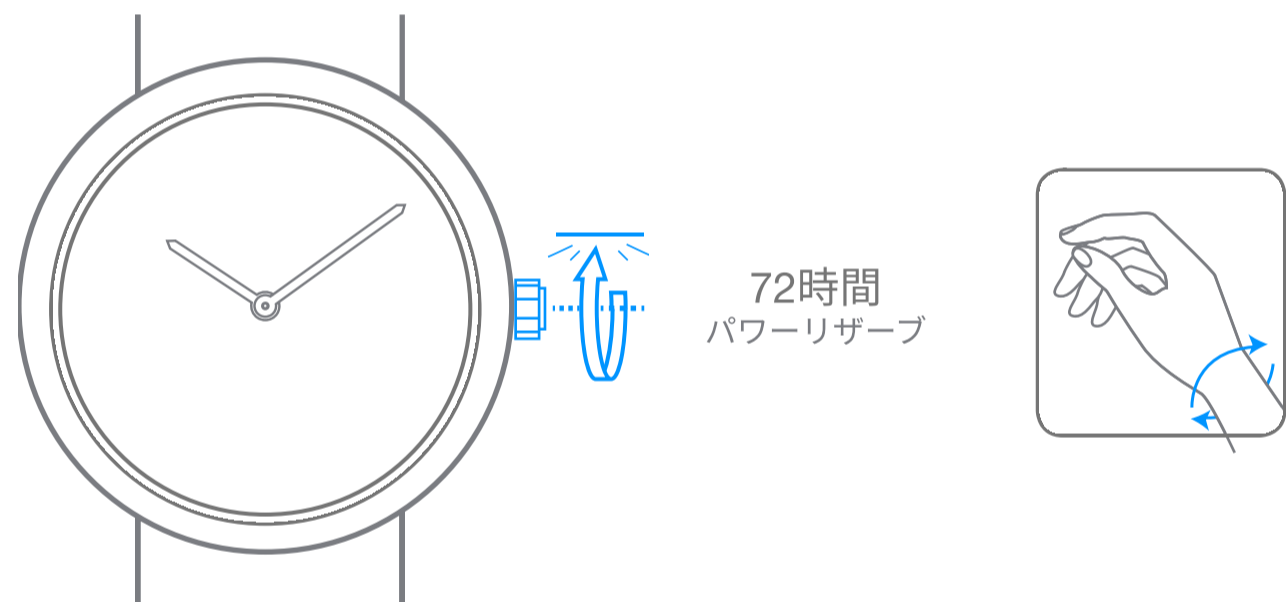
機械式自動巻きムーブメント

1. 時刻を確認

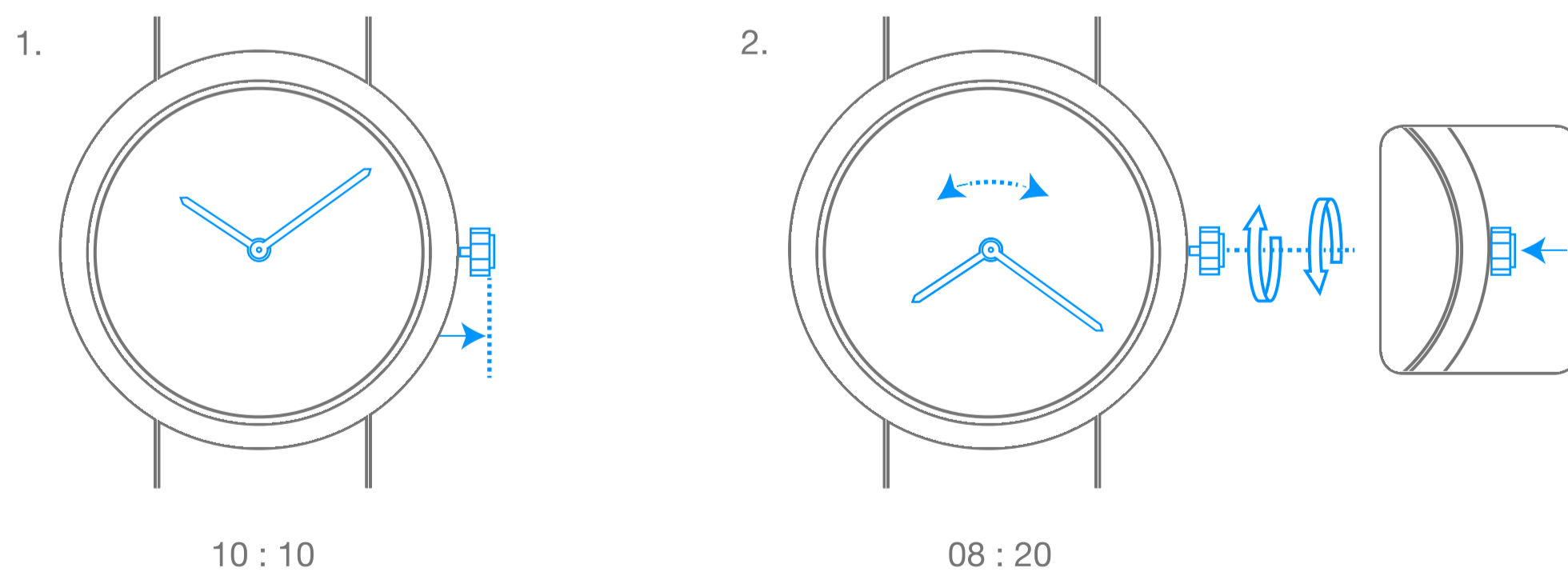


10:10

2. 時計の巻き上げ



3. 時刻を設定



Van Cleef & Arpels

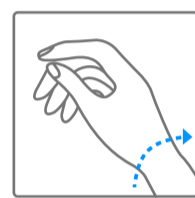
ピクトグラム

00時間
パワーリザーブ

お使いの時計のパワーリザーブ



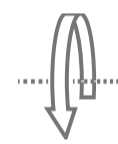
時刻合わせは、アニメーションの終了後 30秒以上
待ってから行ってください



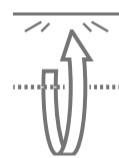
手首の動きによる、時計の自動巻き上げ



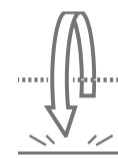
時計回りに回転



反時計回りに回転



抵抗を感じるまで
時計回りに回転



抵抗を感じるまで
反時計回りに回転



ローカルタイム

ローカルタイム



セカンドタイムゾーン

選択した国の時間



高音



低音